



BEMpsy

Digital einfach machen

BEMpsy Plattform

Unterstützung bei psychischer Beeinträchtigung und Betrieblichem
Eingliederungsmanagement (BEM)

Fachtagung am 11.10.2024

Im Rahmen der Woche der Seelischen Gesundheit

Lena Anderl, GAW gGmbH



Hochschule für Technik
und Wirtschaft Berlin

University of Applied Sciences



Arbeitsfähigkeit + Wohlbefinden

Gefördert durch:



Bundesministerium
für Arbeit und Soziales

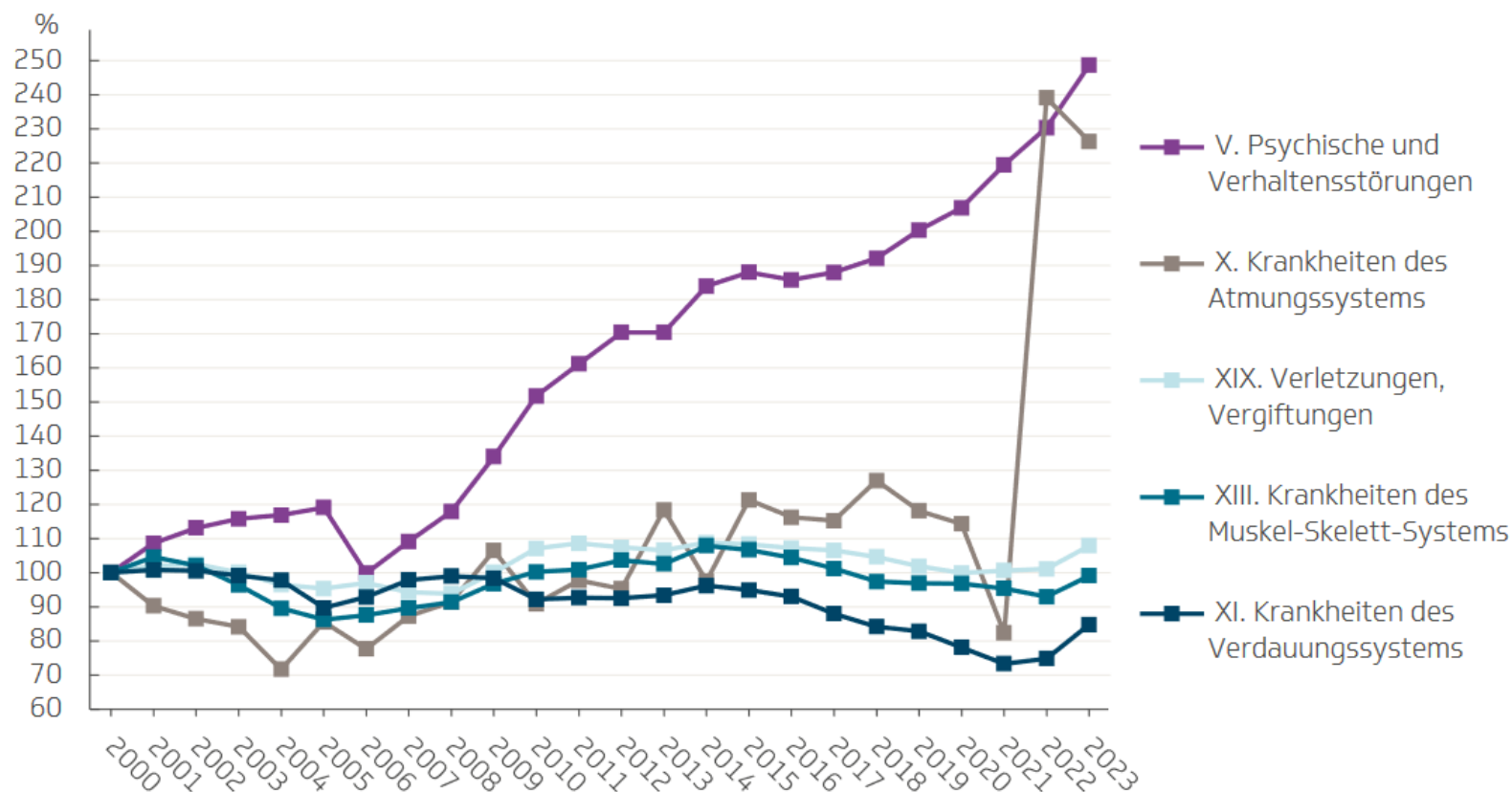
aus Mitteln des Ausgleichsfonds

Agenda

- Einführung und Vorstellung
- Hintergrund Projekt BEMpsy
- Angebote der BEMpsy Plattform für Beschäftigte und Unternehmen
- Nachhaltigkeit und Öffentlichkeitsarbeit

Arbeit und Gesundheit

Relative Veränderungen der Fehlzeiten in relevanten Diagnosekapiteln –
Erwerbspersonen (2000-2023)



Quelle: TK Gesundheitsreport 2024

Projekt BEMpsy

Wer war beteiligt?

Laufzeit: 01.10.2020 – 31.07.2024

- **Projektförderung**

- Ausgleichsfonds für überregionale Vorhaben zur Teilhabe schwerbehinderter Menschen am Arbeitsleben (§ 161 SGB IX)

- **Projektteam**

- Hochschule für Technik und Wirtschaft HTW Berlin
- GAW gemeinnützige Gesellschaft für Arbeitsfähigkeit und Wohlbefinden mbH, Berlin

- **Praxis- und Netzwerkpartner*innen**

- Beirat aus Politik, Wissenschaft und Institutionen
- (über)regionale Netzwerke
- Unternehmen/Organisationen und betroffene Beschäftigte

Gefördert durch:



Bundesministerium
für Arbeit und Soziales

aus Mitteln des Ausgleichsfonds

Projekt BEMpsy

Was wollen wir erreichen?



Zentrale Zielsetzung

Entwicklung einer **Online-Plattform** mit barrierearmen digitalen Tools zur **Unterstützung im BEM**, insbesondere im Kontext von **psychischer Beeinträchtigung** und **Schwerbehinderung/Gleichstellung**

Zielebenen

- Beschäftigte
- Unternehmen/ Organisationen
- Netzwerke

Mir wurde ein BEM angeboten. Was bedeutet das?



Wie können wir uns mit anderen Akteur*innen vernetzen?



Das Gesetz schreibt vor, dass ich ein BEM anbieten muss. Wie sieht das aus?

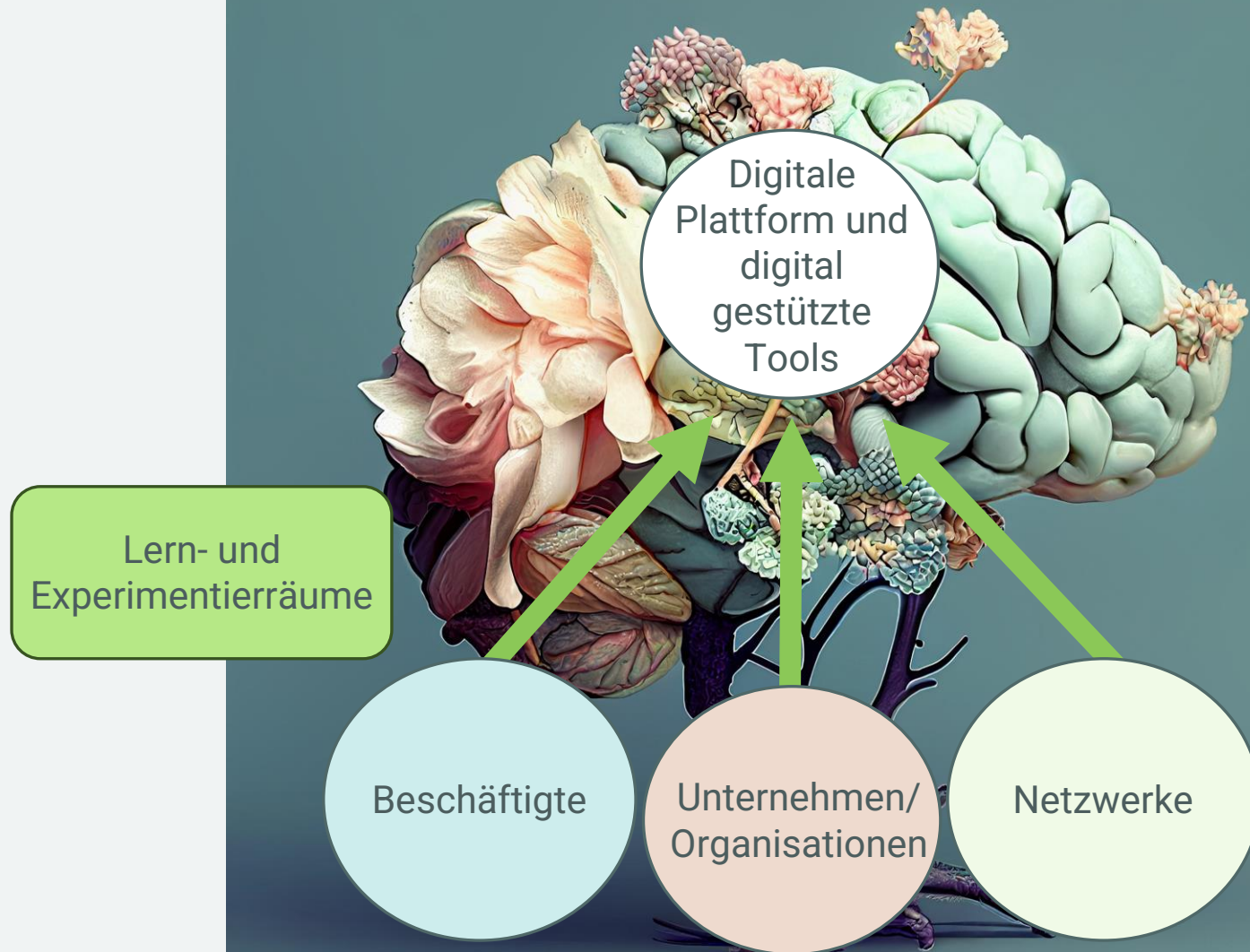


Wie kann ich als Führungskraft mehr für die psychische Gesundheit tun?



Wie kann ich die Entstigmatisierung psychischer Erkrankungen in unserem Betrieb vorantreiben?







BEMpsy

Rolle wählen ▾

Willkommen bei BEMpsy

Wir unterstützen Sie - für ein erfolgreiches *Betriebliches Eingliederungsmanagement (BEM)*.

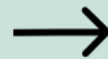
Wählen Sie Ihre Rolle:



Beschäftigte

BEM-Berechtigte, Kolleg*innen, Angehörige, etc. finden hier:

- Informationen und Unterstützungsmaterialien
- Erfahrungsberichte
- Externe Hilfsangebote



Unternehmen

Arbeitgebende, BEM-Fallmanager*innen, Betriebs-/Personalrat, Führungskräfte, Schwerbehindertenvertretung, etc. finden hier:

- Empfehlungen für ein optimales BEM
- Schulungen für betriebliche Akteur*innen
- Tipps für eine gesunde Unternehmenskultur





Willkommen bei BEMpsy

Wir unterstützen Sie - für ein erfolgreiches *Betriebliches Eingliederungsmanagement (BEM)*.

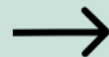
Wählen Sie Ihre Rolle:



Beschäftigte

BEM-Berechtigte, Kolleg*innen, Angehörige, etc. finden hier:

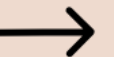
- Informationen und Unterstützungsmaterialien
- Erfahrungsberichte
- Externe Hilfsangebote



Unternehmen

Arbeitgebende, BEM-Fallmanager*innen, Betriebs-/Personalrat, Führungskräfte, Schwerbehindertenvertretung, etc. finden hier:

- Empfehlungen für ein optimales BEM
- Schulungen für betriebliche Akteur*innen
- Tipps für eine gesunde Unternehmenskultur



BEMpsy für Unternehmen

Unternehmen

Infos zum BEM

- Wichtigstes in Kürze
- Rechte und Pflichten
- Erfahrungsberichte
- Schwerbehinderung
- Finanzielle Leistungen

BEMpowerment - Umsetzung des BEM im Betrieb

- Schritt für Schritt zum BEM
- Anti-Stigma-Kampagne
- Betriebsvereinbarung
- BEM-Werkzeuge
- Materialien
- Belastungsanalyse
- Runde Tische BEM

Schnelle Hilfe

- Leistungspakete
- Leistungsangebote
- H-I-L-F-E für Führungskräfte
- Führungsimpulse
- Therapieplatzsuche

(Psychische) Beeinträchtigungen erkennen

- Allgemeines
- Depression
- Angststörung
- Burnout
- Abhängigkeit
- Long COVID
- ADHS
- Selbsttests

Wichtigste Infos im Überblick

Schnelle Hilfe z.B. für Führungskräfte

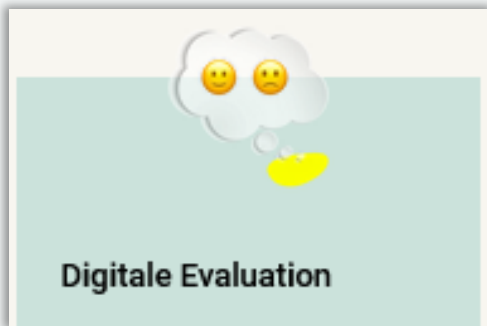
Tools für gutes BEM und zur Prävention und zum Aufbau guter Rahmenbedingungen

Häufigste psychische Beeinträchtigungen und Long Covid

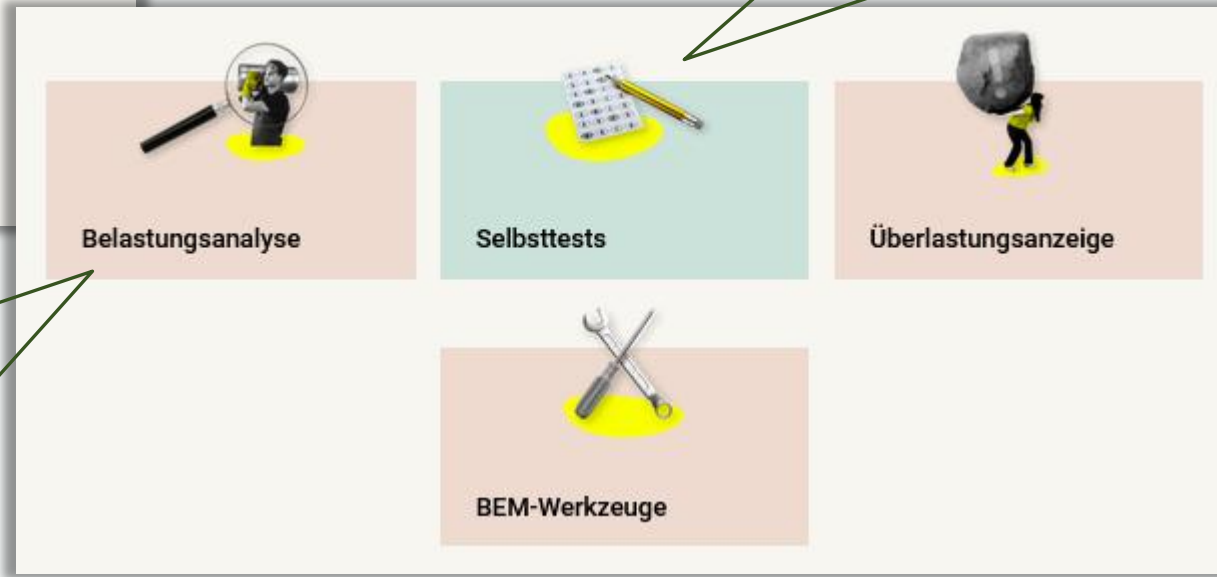


Marketingkonzept:
Aufbau BEM- und
Präventions-
strukturen

Links zu wissenschaftlich
fundierten Selbsttests



Beispiel
Belastungs- und
Beanspruchungs-
analyse mit KFZA
und WAI





Willkommen bei BEMpsy

Wir unterstützen Sie - für ein erfolgreiches *Betriebliches Eingliederungsmanagement (BEM)*.

Wählen Sie Ihre Rolle:



Beschäftigte

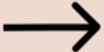
BEM-Berechtigte, Kolleg*innen, Angehörige, etc. finden hier:

- Informationen und Unterstützungsmaterialien
- Erfahrungsberichte
- Externe Hilfsangebote



Unternehmen

Arbeitgebende, BEM-Fallmanager*innen, Betriebs-/Personalrat, Führungskräfte, Schwerbehindertenvertretung, etc. finden hier:

- Empfehlungen für ein optimales BEM
 - Schulungen für betriebliche Akteur*innen
 - Tipps für eine gesunde Unternehmenskultur
- 

Beschäftigte

Infos zum BEM

- BEM - das Wichtigste in Kürze
- BEM - Meine Rechte
- Erfahrungsberichte
- Schwerbehinderung
- Finanzielle Leistungen

Schnelle Hilfe

- Therapieverfahren
- Leistungsangebote
- Therapieplatzsuche

(Psychische) Beeinträchtigungen erkennen

- Allgemeines
- Depression
- Burnout
- Abhängigkeit
- Angststörung
- Long COVID
- Selbsttests
- ADHS

BEMpowerment - Unterstützung beim BEM

- Belastungsanalyse
- E-Learning für Beschäftigte
- Materialien zum Herunterladen
- Überlastungsanzeige
- Qualifizierung

Wichtigste Infos im Überblick

Häufigste psychische Beeinträchtigungen und Long Covid

Schnelle Hilfe für Beschäftigte

Tools für Unterstützung beim BEM

Externe Akteur*innen: Steckbrief und Suchmaske

In diesem Formular können Sie Ihre Leistungsangebote und Angebote zum Thema BEM und psychische Gesundheit bzw. psychische Beeinträchtigungen vorstellen. Damit andere Leistungserbringer einsehen können, ob Sie auf der Website www.bempsy.de Ihre Angebote eintragen möchten, ist es notwendig, dass Sie ein Profil erstellen. Bitte beachten Sie, dass die Daten, die Sie hier eingeben, öffentlich sind.

Allgemeine Infos

Bitte einen Namen für Ihre Organisation eingeben

Name der Organisation *

Wahl der Organisation *

Profilbeschreibung der Organisation *

Logo der Organisation

Das Logo hochladen (für größer oder Details siehe Hilfe)

Wahlplatzname

Vorname * Nachname *

Strasse * Hausnummer *

PLZ * Stadt *

Land * Telefonnummer *

Online Leistung

Name der einzelnen Leistung *

Beschreibung dieser Leistung *

Ziele der Leistung

begleitung beratung bern berufsmanagement coaching for- & weiterbildung schulung selbsthilfe spezialisten
veranstaltungen ausbildung auswahl

Stichtag zum Zeitpunkt dieser Leistung

Teilnehmend teilnehmen

Vorname * Nachname *

Strasse * Hausnummer *

PLZ * Stadt *

Land * Telefonnummer *

Leistungsangebote

1 - 10 von 61 Ergebnisse

- Nicolaidis YoungWings Stiftung**
- Angebote nach Tod des Lebenspartners oder der Lebenspartnerin
- 📍 Bundesweit 🏢 Unternehmen / Organisationen 🗣️ Deutsch
- Mutmachleute e.V.**
- Anti-Stigma- und Selbsthilfetur mit Wanderausstellung
- 📍 Bundesweit 🏢 Unternehmen / Organisationen 👤 Einzelpersonen 🗣️ Deutsch
- Deutsche Depressionsliga e.V.**
- Arbeitgeberseminare/Selbsthilfeangebote/Vorträge
- 📍 Bundesweit 🏢 Unternehmen / Organisationen 👤 Einzelpersonen 🗣️ Deutsch

Sie unterstützen beim Betrieblichen Eingliederungsmanagement oder bei psychischen Beeinträchtigungen und möchten Ihre Leistungen auf der BEMpsy Plattform platzieren?

Das ist jederzeit möglich! Einfach das Onlineformular:

[Ihr Leistungsangebot – BEMpsy](#)
ausfüllen.

Nachhaltigkeit



Aktuelles: mit aktuellen Meldungen BEMpsy kontinuierlich interessant machen



Veranstaltungskalender: auf neueste Events aufmerksam machen



Leistungskatalog „Qualitätsprüfung“: kostenpflichtiges Kurzaudit als Pflicht für kostenpflichtige Leistungen und freiwillig für kostenfreie Leistungen



BEMpsy Top-Unternehmen/ BEMpsy Top-Marke Dienstleister: Audit-Verfahren für exzellentes BEM bzw. BEM-Dienstleistung



BEMpsy-Beratungs- und Dienstleistungspakete: im Mittelpunkt steht eine Hotline Mo-Fr 9-12 Uhr zur Beantwortung von Fragen zum BEM und psychischer Gesundheit

Neu: Leistungspakete für Unternehmen

Paket Standard

Hotline-Nutzung 30
Min./Monat*

plus Einführung BEMpsy-
Plattform (60 Min.) · Einführung
E-learning- und Weiter-
bildungsmodule (30 Min.) · 1
Begleiter*in für psychosoziale
Gesundheit mit Prüfung und
Zertifikat im Jahr

49,90 € mtl. / 550,00 € jährl.
(zzgl. MwSt.)

Paket Silber

Hotline-Nutzung 60
Min./Monat*

Paket Standard plus 1 weitere*
Begleiter*in psychosoziale
Gesundheit · 1 Person
Supervisionsforum · Kontakte
Kooperationspartner*innen für
Erfahrungsaustausch · 2 Std.
Coaching besonderer Bedarf

99,90 € mtl. / 1100,00 € jährl.
(zzgl. MwSt.)

Paket Gold

Hotline-Nutzung 180
Min./Monat*

Paket Silber plus 2 weitere
Begleiter*innen psychosoziale
Gesundheit · 1 weitere Person
Supervisionsforum · 1 weitere
Std. Coaching · themenbezo-
gene Führung über Plattform
(60 Min.) · 3 Tagesseminare

199,90 € mtl. / 2200,00 € jährl.
(zzgl. MwSt.)

Unser Buch aus dem Projekt BEMpsy

Giesert/ Reuter / Liebrich (Hrsg.)

Psychische Gesundheit im Arbeitsleben

Erhältlich beim VSA Verlag:

<https://www.vsa-verlag.de/nc/buecher/detail/artikel/psychische-gesundheit-im-arbeitsleben/>



Öffentlichkeitsarbeit

- 1) Für Aktuelles zu BEMpsy können Sie den [Newsletter des Instituts für Arbeitsfähigkeit](#) abonnieren.
- 2) Übernehmen Sie gerne Texte zu BEMpsy für Ihren eigenen Newsletter/interne Informationen.
- 3) Machen Sie gerne auch bei Veranstaltungen auf BEMpsy aufmerksam. Wir senden Ihnen Flyer/Postkarten zu.

Kontakt: gutentag@gaw-wai.de



Folgen Sie uns auf Social Media!



[BEMpsy Facebook](#)

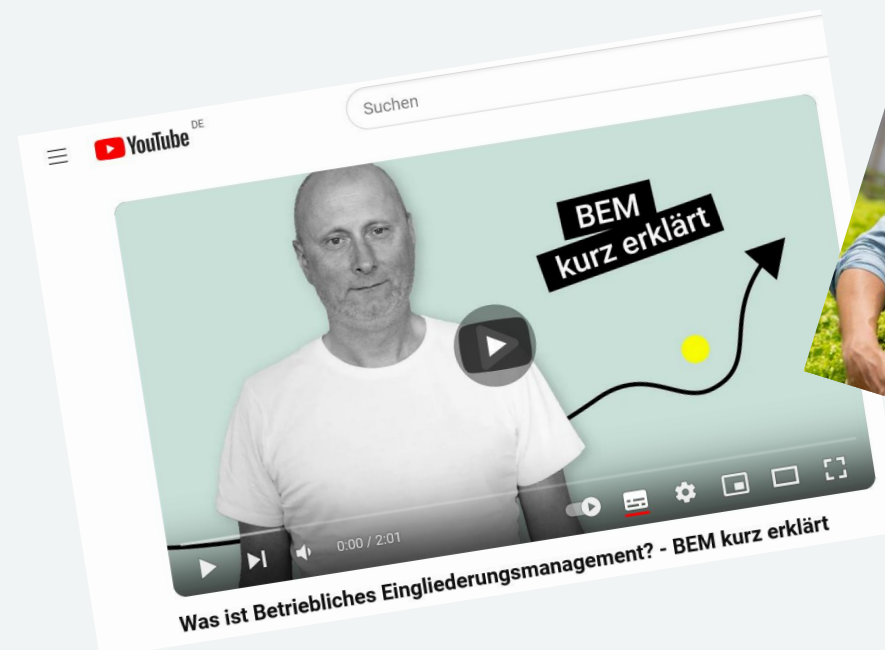


[BEMpsy LinkedIn](#)



[BEMpsy YouTube](#)

Wir freuen uns über Ihr „Like“ und wenn Sie BEMpsy Beiträge teilen!



Herzlichen Dank!

Kontakte

Marianne Giesert & Tobias Reuter

GAW gemeinnützige Gesellschaft für Arbeitsfähigkeit und Wohlbefinden mbH

Wilhelminenhofminenhofstr. 76/77 Tor 2

12459 Berlin

Tel. +49 (0)30 69599-590

gutentag@gaw-wai.de

www.gaw-wai.de

In Kooperation mit

Landesinstitut für Arbeitsschutz
und Arbeitsgestaltung
Nordrhein-Westfalen



Gesellschaft für soziale
Unternehmensberatung mbH

gsub



Gefördert durch:



Bundesministerium
für Arbeit und Soziales

aus Mitteln des Ausgleichsfonds